

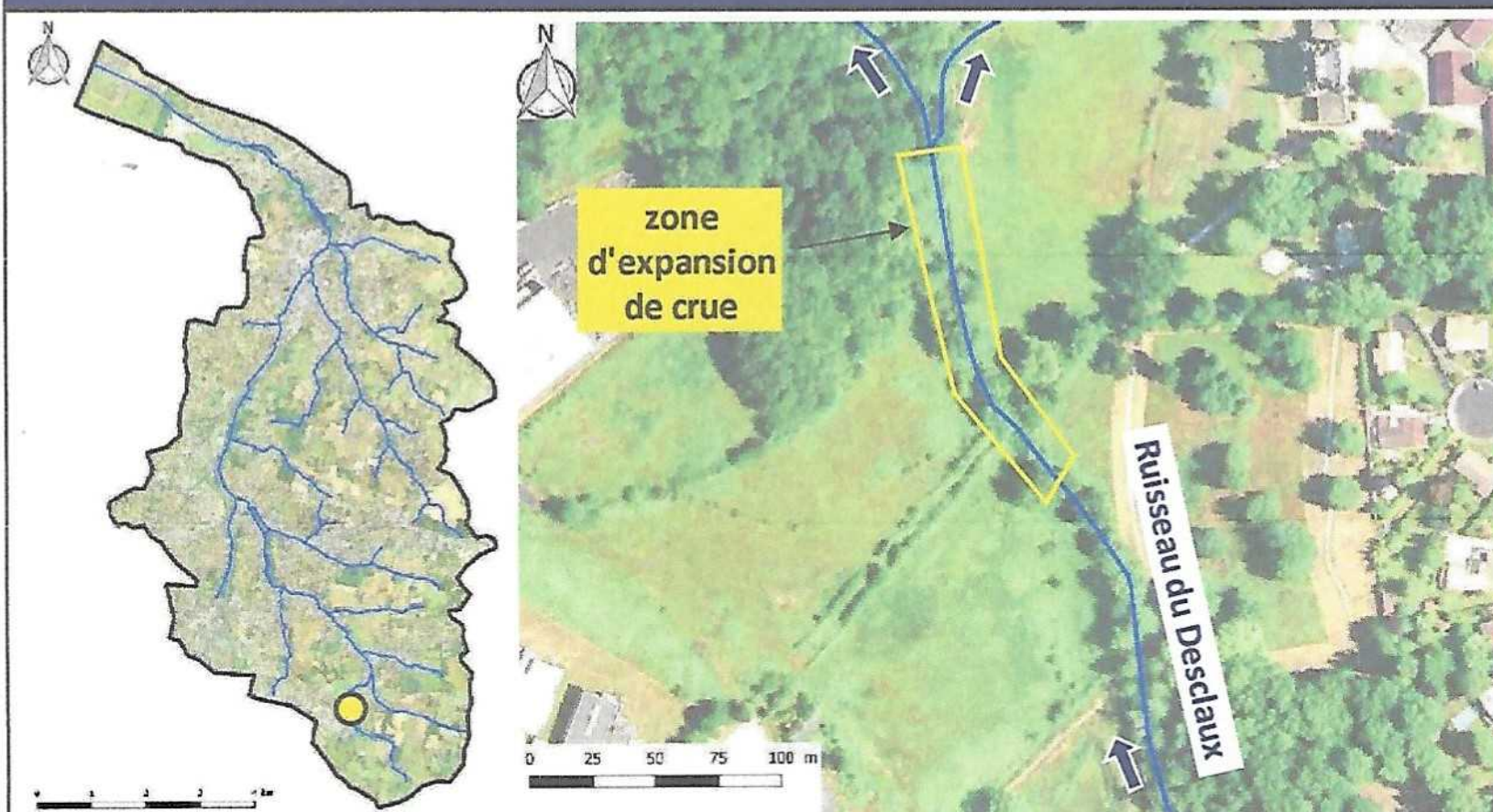
FICHE ACTION	BV3	Création d'ouvrages hydrauliques		MAÎTRE(S) D'OUVRAGE	SMR Guâ
	BV3-E	Création d'un champ d'expansion de crue au lieu-dit la Séguinie à Tresses			
ENJEU PRINCIPAL	<b>Gestion quantitative de l'eau</b> Augmenter les zones de stockage des eaux en crue			Note Enjeu(x) / Sous-BV	1,19 + 0,00 = 1,19
ENJEU SECONDAIRE	Redonner la possibilité à la rivière d'occuper son espace naturel				
COURS D'EAU	Desclaux	SOUS-BV	Desclaux		

#### OBJECTIFS DE L'ACTION

Action proposée (en remplacement de l'action BV2-E) consistant à créer un stockage en optimisant la situation existante. Il s'agit d'un espace naturel ouvert au public situé dans le parc du château de la Séguinie.

Le fonctionnement envisagé est un dispositif favorisant le stockage temporaire de l'eau sur le secteur en aménageant un ajutage au niveau de l'ancien pont.

#### SITUATION GEOGRAPHIQUE



#### IMPACTS DE LA SOLUTION

Avantages	<p>Limitation des débits issus de la branche amont du Desclaux          Projet de bassin au stade de l'enquête publique (Sogreah 2008),          Emplacement réservé au PLU</p>
Inconvénients	<p>Intervention dans le lit mineur/majeur          Cession de parcelles à prévoir : Propriétaires fonciers (Privé et Commune de Tresses)          Espace public servant de promenade au bord du Desclaux et ancien pont à préserver          Proximité du bassin de Cantalaudette (veiller à ne pas affaiblir sa digue)</p>

PHOTOS



MODALITES D'INTERVENTION

Repartir de l'étude hydraulique faite par Sogreah, Décaissement léger sur secteur en rive droite du ruisseau (décalage nécessaire du chemin de randonnée), Limitation du débit sortant au niveau de l'ancien pont

PERIODE D'INTERVENTION

Période estivale (juin à août)

GESTION & ENTRETIEN

Entretien de la zone d'expansion à prévoir (2 fauchages par an)

ESTIMATION DES COÛTS

100 000 euros HT pour l'étude hydraulique et les travaux sur cette zone de stockage (Estimation SEGI)

PARTENAIRES FINANCIERS ENVISAGEABLES

\_\_\_ % de l'Agence de l'Eau Adour Garonne  
\_\_\_ % du Département de la Gironde  
\_\_\_ % de la Région Nouvelle Aquitaine  
\_\_\_ % de la Commune de Tresses  
ou CdC des coteaux bordelais

**Attention : Action BV2-E adaptée en champ d'expansion de crue pour alléger l'impact sur la biodiversité et diminuer les coûts et Action transversale avec une délimitation de zone humide (BV9)**